

お部屋の悩み、 「インプラス」で 即、解決します。

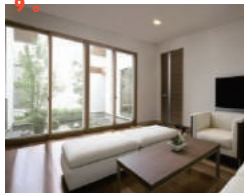
- 暖冷房の効きが悪い
- 暖冷房費がかさむ
- 結露でジメジメして困る
- 外の騒音がうるさい
- 赤ちゃんの泣き声にご近所に

インプラス [防音・断熱内窓]



今ある窓に
カンタン後付け
“インプラス”

今ある窓にプラスするだけ。
お部屋のイメージはそのままに簡単に取り付けできます。



施工例/キャラメルウッドG使用

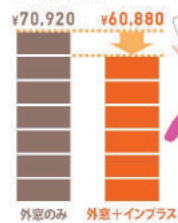


施工例/ライトグレーG使用

断熱効果を プラス

インプラスを取り付けることで「窓」の断熱性が大幅アップ。暖冷房費が節約でき、快適で環境にもやさしい住まいが誕生します。

■年間暖冷房費^{※1}



全館、昼日の暖冷房でない住宅でも...年間暖冷房費を
10,040円節約!!
10年間で約10万円もおトクです。

結露軽減を プラス

結露は住まいの大敵。放っておくと、床やカーテンの傷みのもとに。

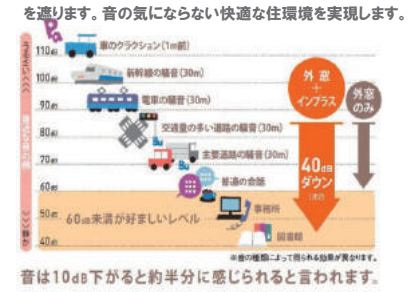
インプラスで結露の発生しにくい窓まわり。



結露による
掃除の負担を軽減!!

防音効果を プラス

外窓、空気層、インプラスが外からの音や室内の音の出入りを遮ります。音の気にならない快適な住環境を実現します。



外窓+インプラスで
-40dBの遮音性能!!
交通量の多い道路レベルの騒音を
図書館並の静かさに。

あつという間にプラス

今ある窓の内側に取り付けただけ。壁を壊したりしないから1窓あたり約1時間の工事でOK。マンションリフォームにもおすすめです。



- ご注文～完成まで最短1週間!!
- 1窓あたり約1時間のかんたんリフォーム!!
- マンションリフォームにもおすすめ!!

カラーは6色。お部屋に合わせてコーディネートできます。



さまざまな窓にあわせて選べる4タイプ。家中の窓に快適を“プラス”。



注1) [算出条件] シミュレーション地区:東京 ●SMASH for Windowsにより算出 ●2増建て/延べ床面積:120.07㎡、開口率:<III地域以南>26.8% ●4人家族 ●エアコンCOP:3.0、石油ファンヒーター効率:80% ●暖房:20℃、冷房:26℃・60% ●暖冷房運転:間欠運転 ●拡張アメダス気象データ2005年版を使用 ●住宅断熱仕様:昭和55年省エネルギー基準適合レベル ●居室の窓(9窓)にインプラスを設置 ●居室の窓(9窓)にレースカーテンを併用 ●電気料金:22円/kWh、CO2排出係数:0.39kg-CO2/kWh ●スキの木CO2吸収量:14kg-CO2/本 注2) このカタログのサッシ・アセットに示されている遮音性能は、JISで定められた方法により実験室で測定した測定値です。実際の建築物の現場で測定したとき、実験とは音場*が異なるので、それぞれの測定値に差異が生じます。(*音場:音波が伝わっている空間の状況を示す。) ※建物の構造、お住まいの諸条件により得られる効果に違いがあります。