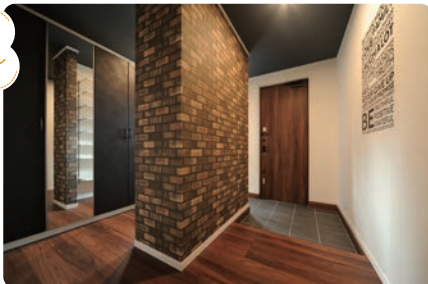


こだわる男のコンセプトモデルハウス
「THE・男前 おとこまえ」に
ママファミ編集部が潜入！
「男前な家」って正直、
生活に適してるの?? 暮らしやすいの??
ママの目線でチェックしてきました!

クリエイティブホームズ
ママレポート 第一弾!!



玄関ホール



・家庭用とゲスト用に仕切られた玄関ホールには大容量のワロゼットと通り付け靴棚がありました。靴棚は玄関ドアからは見えない位置にあるので、いつでもスッキリした玄関が迎えてくれますね♪ また、ホール照明はセンサーライトなので荷物や子どもを抱えたまま照明のスイッチを探す必要がありません!

リビング



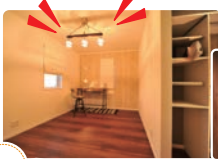
・やはり一番に目を引いたのは存在感のあるアイランドキッチンです。キッチンから部屋中が見渡せるので、ママが孤立することなく、料理をしながら家族とコミュニケーションがとれるのは嬉しいポイント! そして、購入特典としていただけるという★クラッシュゲートの家具は、使えば使う程にハマっていくような逸品揃いでした。素敵なおうちを購入しても、そこに似合う家具を揃える自信がないという方にはありがたいですね♪

★クラッシュゲート…時代やカテゴリーにとられない今大注目のインテリアショップ

脱衣所



・広い脱衣所の洗面化粧台は三面鏡で通常よりワイドサイズ! あらかじめ収納スペースがしっかりあるというのが大切ですね。



2階

・2階は各テーマごとの異なった内装の3室です。パパが喜びそうなお部屋や社長自らが買いつけてきたという照明がとても気に入りました♪

「男前な家」と聞いて、「格好つけているだけでは…」と思っていたのは間違いでした。お洒落な見た目はもちろんですが、光熱費や維持管理までもしっかり考えられていたり、「建てて終わりではなく、そこでより快適に住み続けてほしい」というクリエイティブホームズさんの思いが伝わるとても素敵なモデルハウスでした!

余談ですが、「男前」って…女性は結構好きでしたよね♡

THE 男前

世界の社長500人に選ばれました!

<賢者グローバル>
インタビュー動画



メディア情報

<TV>
第1月曜日 ABS秋田放送
まこ社長のマイホームよろず話 2season
<ラジオ>
第2・第4金曜日13:25~
ABS秋田放送 ごくじょうラジオ
「まこ社長のマイホームよろず話」

クラッシュゲートの家具
100万円相当プレゼント!

こだわる男の
コンセプト
モデルハウス